




WOONGROEP POLTER 50+

ALMERE



Prospectus woning
Type 5D

Inhoudsopgave

Beschrijving	1
1ste Verdieping	2
2de Verdieping	2
Gemeenschappelijke ruimte	3
Contact	5



Beschrijving

Dakterras woning type maisonnette.

Ligging aan de galerij. Te bereiken via een buitentrap of de lift. Groot 113m².

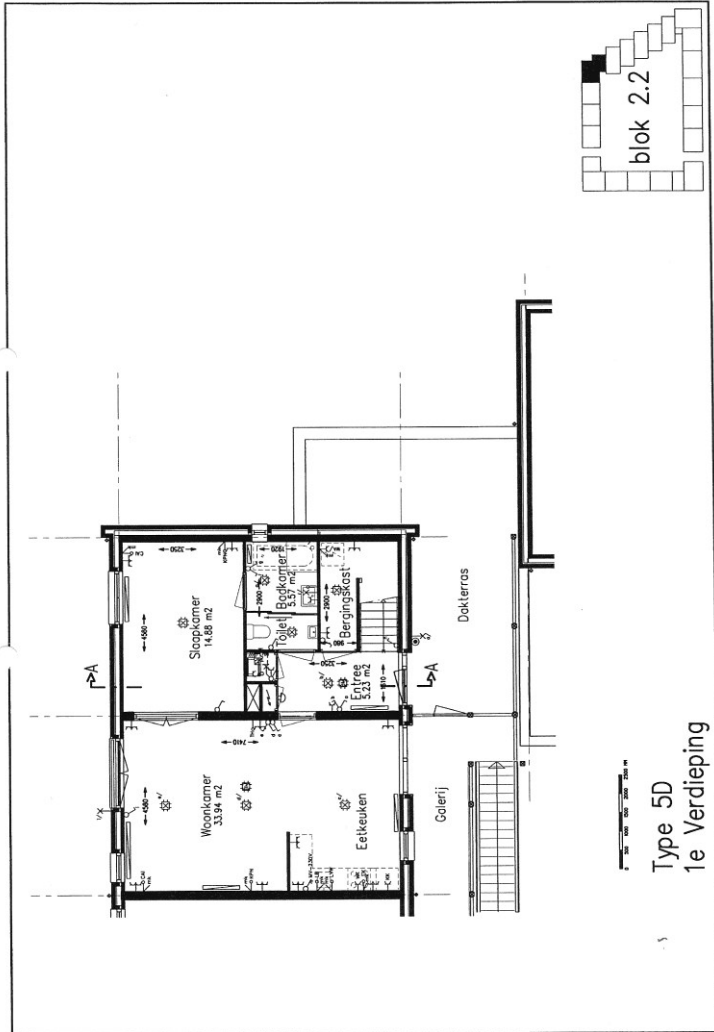
Op de 1^e verdieping bevinden zich de entree , woonkamer en eetkeuken alsmede een slaapkamer met aangrenzend aan de slaapkamer de badkamer en toilet. In enkele badkamers is het toilet afgescheiden door een schuifwand.

Onder de trap naar de 2^e verdieping bevindt zich een grote diepe bergruimte met aansluiting voor een wasmachine en droger/ of 2^e koelkast. Op de tweede verdieping treft men een grote opeen ruimte aan van 36m², geschikt als slaapkamer of werkruimte.

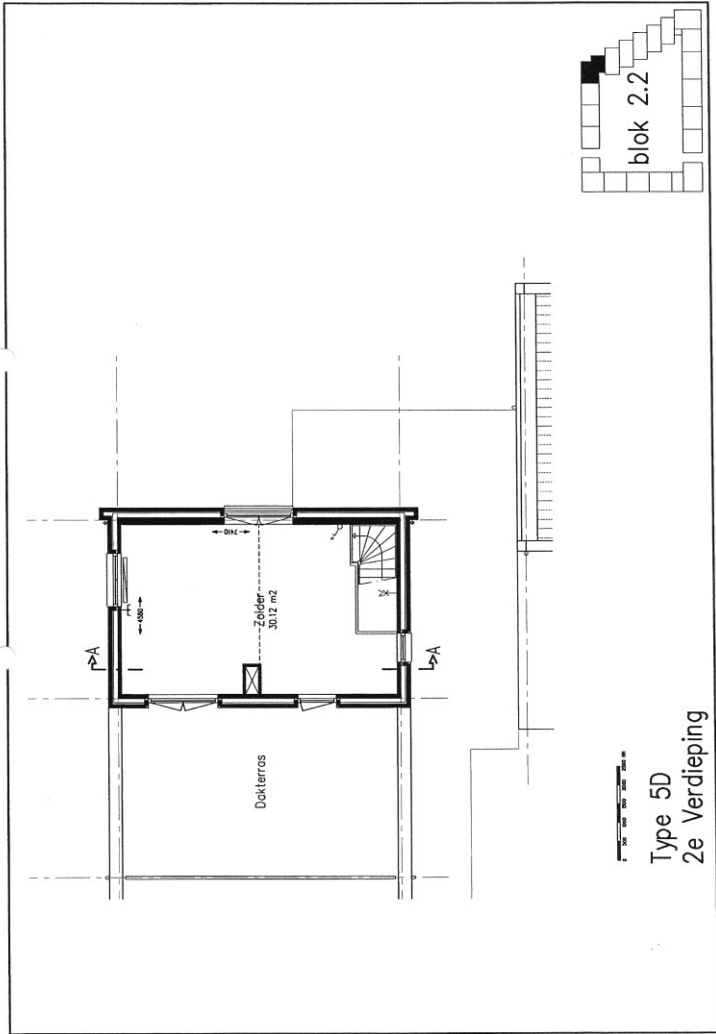
Aangrenzend het grote dakterras.

Alle woningen hebben een kleine berging bereikbaar via de tuinpaden.

1ste Verdieping



2de Verdieping



Gemeenschappelijke ruimte

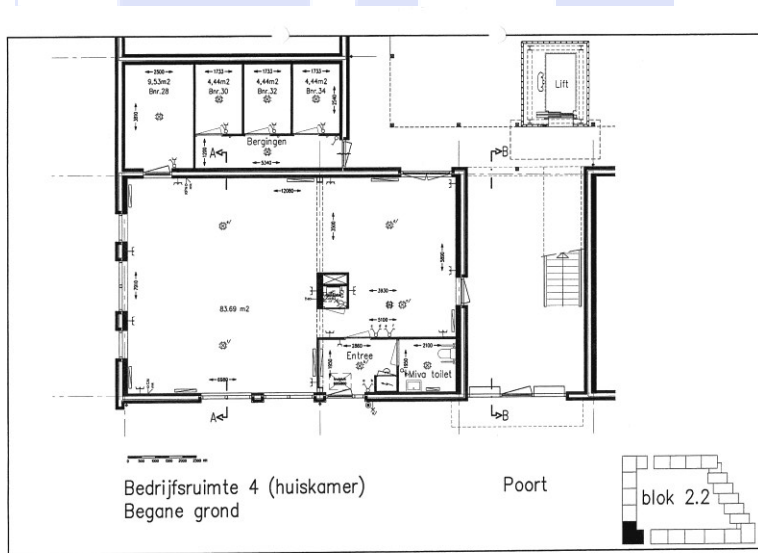
Grote ruimte, gezellig gemeubileerd.

Voorzien van een lang keukenblok. In een deel van de ruimte is een biljarttafel geplaatst.

De ruimte is tevens voorzien van een inpandige ruimte, waarin opslag mogelijk is. De gemeenschappelijke ruimte heeft een eigen entree aan het wandelpad van het plantsoen en naast de entree een invalidentoilet.

De gemeenschappelijke lift is bereikbaar via de overdekte hal voor de gemeenschappelijke ruimte. In deze hal zijn tevens de postbussen aangebracht voor de woningen die gelegen zijn aan de galerij.

Deze woningen zijn alle uitgevoerd met een videofoon-installatie. In de zelfde hal en aan de overzijde bij het toegangshek zijn oplaadpunten voor scootmobiel.



Contact

Op de volgende wijze kan contact worden opgenomen met Woongroep Polter 50 plus:

- Via het [contactenformulier](#) op onze website;
- Of email naar info@woongroepolter50plus.nl

